

FORMACIÓN CORPORAL DEL ACTOR



ESCUELA PARA EL ARTE DEL ACTOR

Clara Héndez - Leite

“ENTENDEMOS COMO BÁSICO PARA
EL APRENDIZAJE DE ESTE ARTE, EL
TRABAJO DE INVESTIGACIÓN, DE
ENSAYO Y ERROR; Y LIBERTAD DE
RIESGO.

POR ESO TRABAJAMOS PARA GENERAR
UN ESPACIO DE ARMONÍA Y RESPETO,
EN EL CUAL LOS ALUMNOS PUEDAN
INVESTIGAR, PROBAR Y APRENDER EN
UN ENTORNO FAVORABLE QUE
PROMUEVA LA LIBERTAD Y RESPETO
POR NUESTRO ARTE.”

Clara Méndez - Leite



FORMACIÓN CORPORAL DEL ACTOR

Formación de 2 años de duración.

La FCA es una **formación de actores teórico-práctica** diseñada para adquirir, entrenar y asimilar herramientas corporales y artísticas concretas para la composición y encarnación de personajes, así como para desarrollar la destreza de transitar la sublimación poética del arte, ya sea a través de la actuación e interpretación de personajes y textos, como a través de cualquier otra disciplina artística.

Entendemos los personajes como estructuras corporales y emocionales a encarnar. Por eso el eje central de esta formación basa su trabajo en el cuerpo y en los 7 centros energéticos en los que se apoyan las estructuras corporales.

2

AÑOS

180

HORAS LECTIVAS



FORMACIÓN

CORPORAL DEL ACTOR

Ser **mayor de edad** o cumplir los 18 en el año vigente.

No es necesario tener experiencia previa.

Es imprescindible **superar un proceso interno de selección** que consta de dos etapas.

La realización de estas pruebas es **gratuita**.



REQUISITOS Y PRUEBAS DE ACCESO

FORMACIÓN

CORPORAL DEL ACTOR

1. PRE-INSCRIPCIÓN

Para hacer la preinscripción es necesario rellenar el **FORMULARIO** y pinchar en "Quiero pre-inscribirme". Adjunta la siguiente documentación:

1. CURRÍCULUM
2. FOTOGRAFÍA (DE BOOK, O QUE SE VEA BIEN LA CARA)

2. INSCRIPCIÓN

Una vez recibida la documentación nos pondremos en contacto contigo para concertar una cita personal para la prueba de acceso.

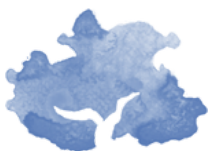
3. CUESTIONARIO DE INSCRIPCIÓN

Entregar en la prueba presencial.

4. FORMALIZACIÓN DE LA MATRÍCULA

Tras la prueba, entrarás en el proceso de selección. Una vez te comuniquemos que has pasado el proceso de selección podrás formalizar la matrícula efectuando el pago correspondiente.

MATRÍCULA: 150€



PROTOCOLO DE INSCRIPCIÓN

FORMACIÓN CORPORAL DEL ACTOR

¿POR QUÉ?

COMPOSICIÓN Y ENCARNACIÓN

Componer el personaje, es un paso a caballo entre la Interpretación del texto y la encarnación del personaje.

Es diseñarlo, dibujarlo en nuestro imaginario, para esto es necesario conocer cómo funcionamos las personas, por qué y para qué hacemos lo que hacemos, igual que para un dibujante de figura humana es necesario el conocimiento y observación exhaustiva de la figura humana, para nosotros es necesario el conocimiento y observación exhaustiva del comportamiento humano.

El personaje termina de cobrar vida cuando lo encarnamos, cuando esa composición toma cuerpo en nuestro cuerpo, y las palabras escritas suenan a través de nuestro aparato vocal, las emociones e inquietudes del personaje, que no las del actor, se expresan a través de nuestro tono de voz, nuestro nivel de tensión muscular, nuestra postura, nuestros gestos y nuestras miradas.

Si lo que literalmente hacemos es ponerle cuerpo al personaje, entonces para crearlo, ¿podremos atender a su personalidad sin que ésta contemple el cuerpo, y sin estar manifiesta en él?.

Es frecuente que actores formados e incluso profesionales, no lleguen a encontrar ciertos personajes porque algunas de las manifestaciones corporales y energéticas de su propia estructura se hacen muy fuertes y visibles. Si estas manifestaciones de la Estructura del propio actor tienen similitudes, con las que podría tener el personaje a interpretar, pueden pasar

desapercibidas, si por el contrario son lejanas, o incluso polares, a las que tendría el personaje, el actor tiene que hacer un trabajo de composición física y energética del personaje. Porque si no, el espectador va a encontrarse con mensajes e informaciones contradictorias. (La obra, o guión, da información sobre el personaje, y el cuerpo del actor cuenta otra cosa).

Todas las personas hemos conformado una estructura de personalidad o carácter propia, en relación a nuestra historia de vida. Cada tipo de personalidad se forma organizando el funcionamiento de los planos psicológicos, emocional, corporal y energético de maneras particulares e interrelacionadas, generando una serie de manifestaciones en cada uno de estos planos característicos de nuestra personalidad, que funcionan como mecanismos de defensa del carácter.

El cuerpo, es el contenedor de todos esos procesos complejos de la personalidad. La energía circula por nuestro cuerpo, emociones y pensamientos, se generan y existen en y solo en nuestro cuerpo. Estos procesos internos de la persona se manifiestan a nivel corporal como una partitura de contracciones musculares - "mapa de contracción muscular" - que se activan en nuestro cuerpo de manera automática, involuntaria, y generalmente inconsciente, como reacción a los diferentes estímulos externos e internos para mantener la organización de toda la estructura de personalidad.

Esta partitura, refleja constantemente información sobre la persona, que habitualmente los otros no leen de manera consciente, pero sí de manera intuitiva, pues el cerebro descodifica mucha más información del lenguaje corporal que del lenguaje hablado.

FORMACIÓN CORPORAL DEL ACTOR

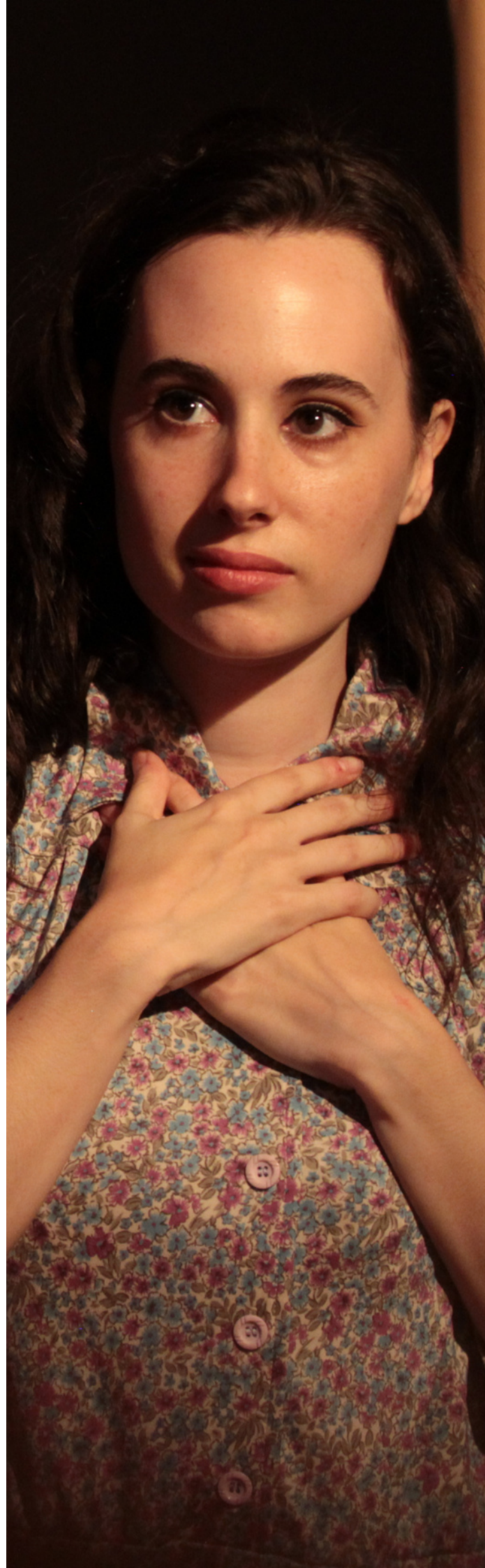
¿POR QUÉ?

Cuando interpretamos a un personaje que tiene una serie de circunstancias y una historia de vida, el actor debe meterse en su cuerpo, y encarnar una corporalidad que comprenda un mapa de contracción muscular, un nivel energético, una gestión emocional y funcionamiento cognitivo, que esté en una mínima coherencia con las circunstancias del personaje para que resulte **verosímil** al espectador.

INTERPRETACIÓN Y POÉTICA EN EL ARTE

Además de la composición y encarnación, nos encontramos con la tarea de interpretar una obra artística que en nuestra disciplina es un texto, con sus personajes y su poética. Tiene que ver con la parte más compleja y bella del arte, aquel paso final en el que la técnica se sublima surgiendo el arte y debemos sostener ese vuelo encontrando la armonía entre todos los elementos en juego, como en la música, armonizando ritmo y melodía; o en la pintura armonizando color, forma y textura.

***Nosotros armonizamos palabras,
sonidos, movimientos,
emociones, luces y espacios.***



TÉCNICA PROPIA

FORMACIÓN CORPORAL DEL ACTOR

La expresión y creación a partir de la experiencia corporal nos ayuda a aterrizar e integrar la vivencia. Utilizar disciplinas artísticas diferentes a la propia (en la que el artista se ha profesionalizado, o está en camino), proporciona la libertad y disfrute de crear sin expectativas y por tanto sin temor al fracaso y a la frustración. Permite ampliar las capacidades creativas, el marco restrictivo de las zonas de confort y los limitantes. Ofreciendo nuevos enfoques y nuevos puntos de partida para el proceso creativo del actor.

¿PARA QUÉ?

La FCA proporciona herramientas y conocimientos para ser independientes a la hora de encontrar los personajes con las estructuras que nos resulten más complejas de encarnar.

Para crear el mundo interno de los personajes y llegar a un imaginario lleno de recursos emocionales, sin tener que utilizar las historias propias. Aportando conciencia de la propia estructura corporal, conciencia de otras estructuras y conocimiento del trabajo de los centros energéticos.

Entrenamos los tránsitos energéticos para tener más plasticidad corporal, que por un lado nos permite encarnar otras corporalidades, y por otro lado entrenamos la capacidad de apertura para llegar a encontrar la armonía y sostener los estados armónicos.



TÉCNICA PROPIA

FORMACIÓN CORPORAL DEL ACTOR

¿CÓMO?

A lo largo de la formación se trabaja sobre el autoconocimiento de la propia estructura corporal del actor para poder transformarla. Se recorren los centros energéticos por los que habitan las diferentes estructuras para poder reconocerlos y utilizarlos como herramienta de la composición de personaje y su comportamiento (actitud, acción y reacción).

Además de las diferentes técnicas corporales que se emplean en la formación, cabe destacar que es una formación interdisciplinaria en la que se trabaja con una variedad de disciplinas artísticas, tanto de las artes escénicas como de las artes plásticas.



TÉCNICA PROPIA

FORMACIÓN

CORPORAL DEL ACTOR



BLOQUE I

MÓDULOS INTRODUCTORIOS

Diseñados como primera toma de contacto con el cuerpo e introducción a su propio lenguaje. Despertar la escucha, empezar a darse cuenta de que el cuerpo tiene mucho material e información que no conocemos y aprender a leer los mensajes que nos puede proporcionar.

- **MÓDULO I: INTRODUCCIÓN A LOS 3 CENTROS**

Escucha / Conciencia corporal / Atención / Nutrición / Expresión / Espontaneidad

- **MÓDULO II: INTRODUCCIÓN A LOS 7 CENTROS**

Escucha / Conciencia corporal / Atención / Nutrición / Expresión / Espontaneidad

BLOQUE II

MÓDULOS DE CENTROS

Tienen el fin de ir dando a conocer la existencia de dichos centros energéticos y habitarlos, para poder ubicar luego a los personajes. Reconocer los centros en los que más se apoya nuestra estructura, y los que menos frecuenta. El actor o actriz podrá tener una visión completa sobre sus propios recorridos entre los centros energéticos cuando complete estos módulos.

- Toma de conciencia y contacto con el cuerpo.
- Conocimiento y reconocimiento de los centros, el actor/actriz como individuo
- habitando los centros.
- Trabajo del actor/actriz. Descubrimiento de otras estructuras y de posibles personajes que se apoyen más en unos centros que en otros.

* LOS CENTROS ENERGÉTICOS

Hablamos de los 7 centros energéticos refiriéndonos a 7 segmentos corporales encargados cada uno de ellos de unas funciones biomecánicas, fisiológicas, emocionales y energéticas.

Estos 7 centros energéticos están contemplados por las diferentes culturas con diferentes nombres. Se pueden comparar con los principales 7 chacras de las culturas orientales, con los cinturones o segmentos con los que trabaja la bioenergética, o con los principales plexos nerviosos de la anatomía en la cultura occidental.

- **MÓDULO III: MOTORES**

Apoyos / Raíces / Fuerza / Creatividad / Placer / Polaridades

- **MÓDULO IV: AFECTIVOS**

Yo / Tu / Ego / Dar / Recibir / Sentir / Emociones / Miradas

- **MÓDULO V: TRANSICIÓN Y TRÁNSITOS**

Comunicación / Expresión / Represión / Precisión / Tránsito

BLOQUE III

MÓDULO DE CIERRE Y SUBLIMACIÓN

Módulo dedicado al cierre del proceso energético y del proceso grupal a través del trabajo con la armonía. Se terminan de asimilar los contenidos de toda la formación gracias a la visión completa de todos los centros.

- **MÓDULO VI: SUPERIORES Y ARMONÍA (INTENSIVO)**

Conciencia / Conexión de centros / Tránsitos / Intuición / Inspiración / Visión

“PARA QUE LA CREACIÓN SEA UN
HECHO ARTÍSTICO,
TENEMOS QUE LLEGAR A
TRASCENDER LA TÉCNICA.”

Clara Méndez - Leite



FORMACIÓN

CORPORAL DEL ACTOR

HORARIOS

Turno Mañana:

NIVEL I

Lunes de 8hs a 11hs

NIVEL II

Miércoles de 8hs a 11hs

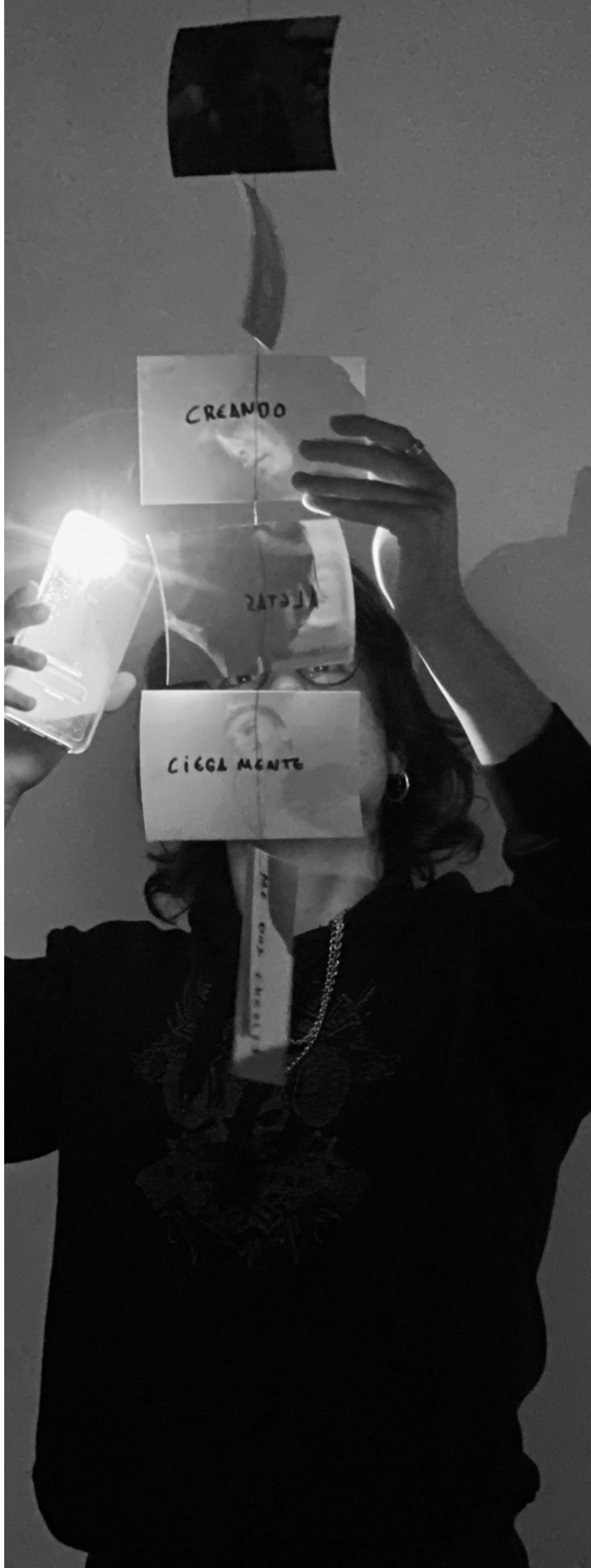
Turno Tarde: Lista de
espera.

PRECIOS

1.350€ p/año

+ 150€ (matrícula)

Facilidades de pago:
consultar



HORARIOS Y PRECIOS

ESCUELA PARA EL ARTE DEL ACTOR

Entendemos como básico para el aprendizaje de este arte, el trabajo de investigación, de ensayo y error; y libertad de riesgo. Por eso trabajamos para generar un espacio de armonía y respeto, en el cual los alumnos puedan investigar, probar y aprender en un entorno favorable que promueva la libertad y respeto por nuestro arte.



ESCUELA INTEGRAL

En la Escuela trabajamos para ofrecer una «Formación integral».

Donde además de la técnica básica interpretativa, alumnas y alumnos puedan conocer e impregnarse del contexto e historia de nuestro arte, y las disciplinas que siempre estuvieron ligadas a él.

EL ARTE, ES CULTURA Y ES HISTORIA.

Ponemos gran atención al cultivo de la cultura, como algo fundamental para la formación artística.

Desarrollar el gusto por el conocimiento, la investigación y los lenguajes narrativos, para llenarse de contenidos históricos, míticos e imaginarios y nutrirse de ellos, para posteriormente ser quienes nos cuenten las historias, acontecimientos, relatos y leyendas.

ENFOQUE CORPORAL

El cuerpo es nuestra principal herramienta.

Entendemos que el trabajo de la interpretación, consiste en dar vida al personaje y por tanto darle un cuerpo vivo, un cuerpo como forma material, como recipiente y contenedor de todo lo que un personaje es. Movimiento, voz, emoción, y pensamiento. Por ello además del entrenamiento necesario, trabajamos para que alumnas y alumnos se lleven herramientas, técnica y conocimientos sobre el funcionamiento y mecanismos del cuerpo (FCA), para que dispongan lo más libremente posible de él, a la hora de encarnar personajes.

ENFOQUE TEXTUAL

Profundizamos en la comprensión literaria haciendo especial hincapié en el texto, la palabra y la poética.

Es importante desarrollar la empatía por los personajes y sus circunstancias, para descubrir y construir qué sienten, qué piensan, qué dicen, qué no dicen y cómo se expresan, también, a través de la palabra y el lenguaje hablado, y cuál es su universo poético.

ESCUELA PARA EL ARTE DEL ACTOR

El amor por el arte, la perseverancia y la voluntad de abrirse a descubrir, conocer y empatizar con lo más profundo de las personas, para ponerse en la piel de los personajes con los que un actor o actriz se va a ir encontrando.



LO HACEMOS DESDE ESTAS PREMISAS:

Nuestra premisa de base es trabajar y educar en el cuidado, respeto y empatía.

El aprendizaje del cuidado, tanto del auto-cuidado, en relación al desempeño de la profesión, como del cuidado de las compañeras y compañeros, y en este sentido el desarrollo de la empatía, que además es imprescindible para poder entender a los personajes y en consecuencia poder encarnarlos.

El arte de la interpretación es juego y es técnica.

Aprender a trabajar la investigación y la búsqueda en libertad. Recuperar la capacidad de juego, re-aprender a jugar en serio y a recrear cada elemento en nuestra imaginación.

Para después sumar el entrenamiento sobre la técnica y mecánicas del oficio en sus distintas modalidades, que si bien tienen una esencia común, en la práctica requieren de destrezas concretas.

El arte amplifica, apoyando la experiencia y abriéndose al mundo.

Nos apoyamos en una formación interdisciplinaria. Además de las diferentes técnicas interpretativas y corporales que se emplean en la formación, se trabaja con una variedad de disciplinas artísticas, tanto de las artes escénicas como de las artes plásticas.

La expresión y creación a partir de la experiencia corporal nos ayuda a aterrizar e integrar la vivencia. Además, utilizar disciplinas artísticas diferentes a la propia (en la que el artista se ha profesionalizado, o está en el camino), proporciona la libertad y disfrute de crear sin expectativas y por tanto sin temor al fracaso y a la frustración.

La armonía es la parte más compleja y bella del arte.

La variedad de disciplinas artísticas también permite ampliar las capacidades creativas y aporta nuevos enfoques que ofrecen nuevos puntos de partida para el proceso creador.

Esto nos ayuda a abrir la mirada y ampliar los lenguajes artísticos para desenvolvernos en el plano poético y armónico del arte.

La armonía es aquel paso final, en el que la técnica se sublima surgiendo el arte. Sostener el vuelo armonizando todos los elementos en juego.

OFERTA FORMATIVA

FORMACIONES REGULARES

- *Formación Integral* en Interpretación y Arte Dramático
- *Máster* en Arte Dramático
- *FCA* - Formación Corporal del Actor
- *Máster* en FC Artística
- Profesionales
- Nivel 0: Iniciación

SEMINARIOS PARA PROFESIONALES

- Sustener en acción
- Eneagrama y estructuras corporales
- Interpretación para la cámara

COACH atención individual al actor

Programación actualizada

<https://escuelamendezleite.com/seminarios/>



OTRAS OFERTAS FORMATIVAS



FORMACIÓN

CORPORAL

DEL ACTOR



ESCUELA PARA EL ARTE DEL ACTOR

Clara Méndez - Leite